

CONSORCIO MADROÑO  
MEMORIA ESTADÍSTICA 2003



Consortio de las Universidades de la  
Comunidad de Madrid y de la UNED  
para la cooperación bibliotecaria.

Azucena Blanco Pérez  
Directora Técnica del Consorcio  
Madrid, mayo de 2004

---

<b>ESTADÍSTICAS DE UTILIZACIÓN DE RR.EE .....</b>	<b>3</b>
Base de datos Current Contents.....	3
Base de datos Periodical Content Index en español. (P.C.I.) .....	4
Base de datos IEEE. ....	4
Revistas Electrónicas de ScienceDirect.....	5
Revistas Electrónicas de JSTOR .....	5
Revistas Electrónicas de Kluwer Academic Publishers .....	5
 <b>ESTADÍSTICAS DE MALETA VIAJERA .....</b>	 <b>6</b>
 <b>EVOLUCIÓN DE LA UTILIZACIÓN DE LOS RECURSOS ELECTRÓNICOS 2000 – 2003 ..</b>	 <b>9</b>

## Estadísticas de utilización de RR.EE

El Consorcio de las Universidades de la Comunidad de Madrid y de la UNED para la cooperación bibliotecaria ha estado suscrito, en 2003, a los siguientes recursos electrónicos:

- Bases de datos
  - Current Contents.
  - Periodical Content Index en español.
  - IEEE.
- Revistas electrónicas a texto completo:
  - ScienceDirect (Elsevier, Academic Press y Harcourt Health Science)
  - Kluwer
  - JSTOR.

Las siguientes tablas recogen los datos de utilización, por Universidad, de los recursos mencionados en el ejercicio 2003:

### Base de datos Current Contents

#### C. C. Semanal

	UAH	UAM	UC3M	UCM	UPM	UNED	URJC	<u>Total</u>
	Conexiones	Conexiones	Conexiones	Conexiones	Conexiones	Conexiones	Conexiones	Conexiones
<b>Total</b>	<b>4.570</b>	<b>6.559</b>	<b>2.725</b>	<b>69.725</b>	<b>5.379</b>	<b>940</b>	<b>1.928</b>	<b>91.826</b>
	5%	7%	3%	76%	6%	1%	2%	

#### C. C. Acumulado

	UAH	UAM	UC3M	UCM	UPM	UNED	URJC	<u>Total</u>
	Conexiones	Conexiones	Conexiones	Conexiones	Conexiones	Conexiones	Conexiones	Conexiones
<b>Total</b>	<b>15.353</b>	<b>19.569</b>	<b>8.745</b>	<b>255.871</b>	<b>21.487</b>	<b>3.613</b>	<b>3.800</b>	<b>328.438</b>
	5%	6%	3%	77%	6%	1%	1%	

<b>% Global</b>	5%	6%	3%	77%	6%	1%	1%
-----------------	----	----	----	-----	----	----	----

## Base de datos Periodical Content Index en español. (P.C.I.)

PCI - 2003								
	UAH	UAM	UC3M	UCM	URJC	UPM	UNED	Total
	Conexiones	Conexiones	Conexiones	Conexiones	Conexiones	Conexiones	Conexiones	Conexiones
Servidor EEUU	306	53	165	378	10	181	552	1645
Servidor CICA	140	272	184	234	53	109	147	1139
<b>Total</b>	<b>446</b>	<b>325</b>	<b>349</b>	<b>612</b>	<b>63</b>	<b>290</b>	<b>699</b>	<b>2784</b>
	16%	12%	13%	22%	2%	10%	25%	

## Base de datos IEEE.

IEEE 2002 2003
----------------

	Pdf - Texto completo	Resúmenes	Rechazos por concurrencia
nov-02	4.124	1.227	36
dic-02	4.511	682	65
ene-03	7.029	1.148	36
feb-03	8.903	1.294	0
mar-03	9.696	906	23
abr-03	8.054	562	53
may-03	8.063	672	6
jun-03	8.919	761	45
jul-03	12.195	1.472	19
ago-03	2.767	478	0
sep-03	8.606	1.209	1
oct-03	10.071	1.545	29
nov-03	11.161	936	0
<b>TOTAL</b>	<b>104.099</b>	<b>12.892</b>	<b>313</b>

## Revistas Electrónicas de ScienceDirect

UAH	UAM	UC3M	UCM	URJC	UPM	UNED	Total
T.C.	T.C.	T.C.	T.C.	T.C.	T.C.	T.C.	T.C.
36.986	75.962	24.072	159.840	15.960	53.678	46.533	413.031
9%	18%	6%	39%	4%	13%	11%	

Nota.- Datos de utilización hasta 30 de noviembre de 2003.

## Revistas Electrónicas de JSTOR

Desde la plataforma JSTOR se tiene acceso a 372 títulos de revistas de las colecciones de Arts & Science I y II, y la colección de Business.

	Texto completo							Total
	UAH	UAM	UC3M	UCM	UPM	UNED	URJC	
Enero	368	1.141	806	383	85	9	197	2.989
Febrero	1.734	1.623	878	971	136	496	111	5.949
Marzo	816	869	913	1.045	88	619	135	4.485
Abril	713	447	756	1.185	323	861	114	4.399
Mayo	768	398	716	1.467	149	704	114	4.316
Junio	409	464	797	1.045	184	328	173	3.400
Julio	790	534	768	2.359	192	581	318	5.542
Agosto	69	605	569	644	52	177	37	2.153
Septiembre	220	424	806	863	36	431	125	2.905
Octubre	662	489	1.172	1.159	110	1.318	177	5.087
Noviembre	307	711	933	1.262	118	465	191	3.987
Diciembre	334	646	920	1.714	88	349	346	4.397
<b>Total</b>	<b>7.190</b>	<b>8.351</b>	<b>10.034</b>	<b>14.097</b>	<b>1.561</b>	<b>6.338</b>	<b>2.038</b>	<b>49.609</b>
	14%	17%	20%	28%	3%	13%	4%	

## Revistas Electrónicas de Kluwer Academic Publishers

UAH	UAM	UC3M	UCM	URJC	UPM	UNED	Total
T.C.	T.C.	T.C.	T.C.	T.C.	T.C.	T.C.	T.C.
1.357	3.402	1.600	3.983	498	2.664	1.814	15.318
9%	22%	10%	26%	3%	17%	12%	

## Estadísticas de maleta viajera

Los datos del servicio de maleta viajera se estructuran en tres secciones:

- Solicitudes: se corresponden con las demandas de fotocopias de documentos y de libros en préstamo, en general se realizan por correo electrónico.
- Tiempo de recepción: indica el período de tiempo que ha transcurrido desde que la demanda se ha registrado en el programa de gestión del préstamo interbibliotecario hasta que se registra su llegada.
- Suministros: se corresponde con los documentos enviados a los solicitantes.

### Solicitudes

Maleta Viajera Madroño. Datos como solicitantes. 2003

	TOTAL Solicitudes	TOTAL Positivas	TOTAL Negativas	TOTAL Proceso
ene-03	635	435	77	123
feb-03	679	492	86	101
mar-03	808	597	101	110
abr-03	659	441	78	140
may-03	730	527	97	106
jun-03	540	423	50	67
jul-03	402	332	57	13
ago-03	117	65	21	31
sep-03	551	389	57	105
oct-03	708	540	83	85
nov-03	611	397	70	144
dic-03	541	376	60	105
<b>TOTAL</b>	<b>6.981</b>	<b>5.014</b>	<b>837</b>	<b>1.130</b>
		<b>72%</b>	<b>12%</b>	<b>16%</b>

## Maleta Viajera Madroño. Datos por Universidad como solicitantes. 2003

UAH	948	14%
UAM	1324	19%
UC3M	2068	30%
UCM *	844	12%
URJC	737	11%
UPM	709	10%
UNED	351	5%
TOTAL	6.981	

\* Los datos como solicitantes de la UCM se extraen de los suministros realizados por las otras Universidades.

## Maleta Viajera Madroño. Solicitudes de libros (P) y artículos (F) por Universidad. 2003

	Solicitudes de libros (P)		Solicitudes de artículos (F)	
UAH	273	12%	372	13%
UAM	277	13%	583	21%
UC3M	808	36%	723	26%
UCM *	315	14%	414	15%
URJC	254	11%	315	11%
UPM	196	9%	249	9%
UNED	93	4%	142	5%
TOTAL	2.216		2.798	

## Tiempo de recepción

1. 0-5 días

2. 6-10 días

3. 11-15 días

4. 16-20 días

	1	2	3	4	TOTAL
UAH	184	217	143	50	594
UAM	121	346	215	133	815
UC3M	530	729	198	76	1533
UCM **	**	**	**	**	**
URJC	264	241	46	16	567
UPM	36	188	148	39	411
UNED	68	125	59	28	280
TOTAL					4200
	1203	1846	809	342	
	29%	44%	19%	8%	

\*\* La UCM no puede facilitar datos sobre el tiempo de recepción, puede hacerlo sobre el tiempo de suministro

## Suministros

## Maleta Viajera Madroño. Suministros 2003

	TOTAL Solicitudes	TOTAL Positivas	TOTAL Negativas	TOTAL Proceso
ene-03	686	586	81	19
feb-03	720	615	80	25
mar-03	825	695	77	53
abr-03	664	570	64	30
may-03	779	675	90	14
jun-03	654	576	58	13
jul-03	508	432	63	13
ago-03	114	91	21	2
sep-03	644	538	63	43
oct-03	781	690	63	28
nov-03	712	610	69	33
dic-03	578	471	51	56
<b>TOTAL</b>	<b>7.665</b>	<b>6.549</b>	<b>780</b>	<b>329</b>
		<b>85%</b>	<b>10%</b>	<b>4%</b>

## Maleta Viajera Madroño. Datos por Universidad como suministradoras. 2003

UAH	961	13%
UAM	1.486	19%
UC3M	779	10%
UCM	3.198	42%
URJC	387	5%
UPM *	408	5%
UNED	446	6%
<b>TOTAL</b>	<b>7.665</b>	

## Maleta Viajera Madroño. Suministros de libros (P) y artículos (F) por Universidad. 2003

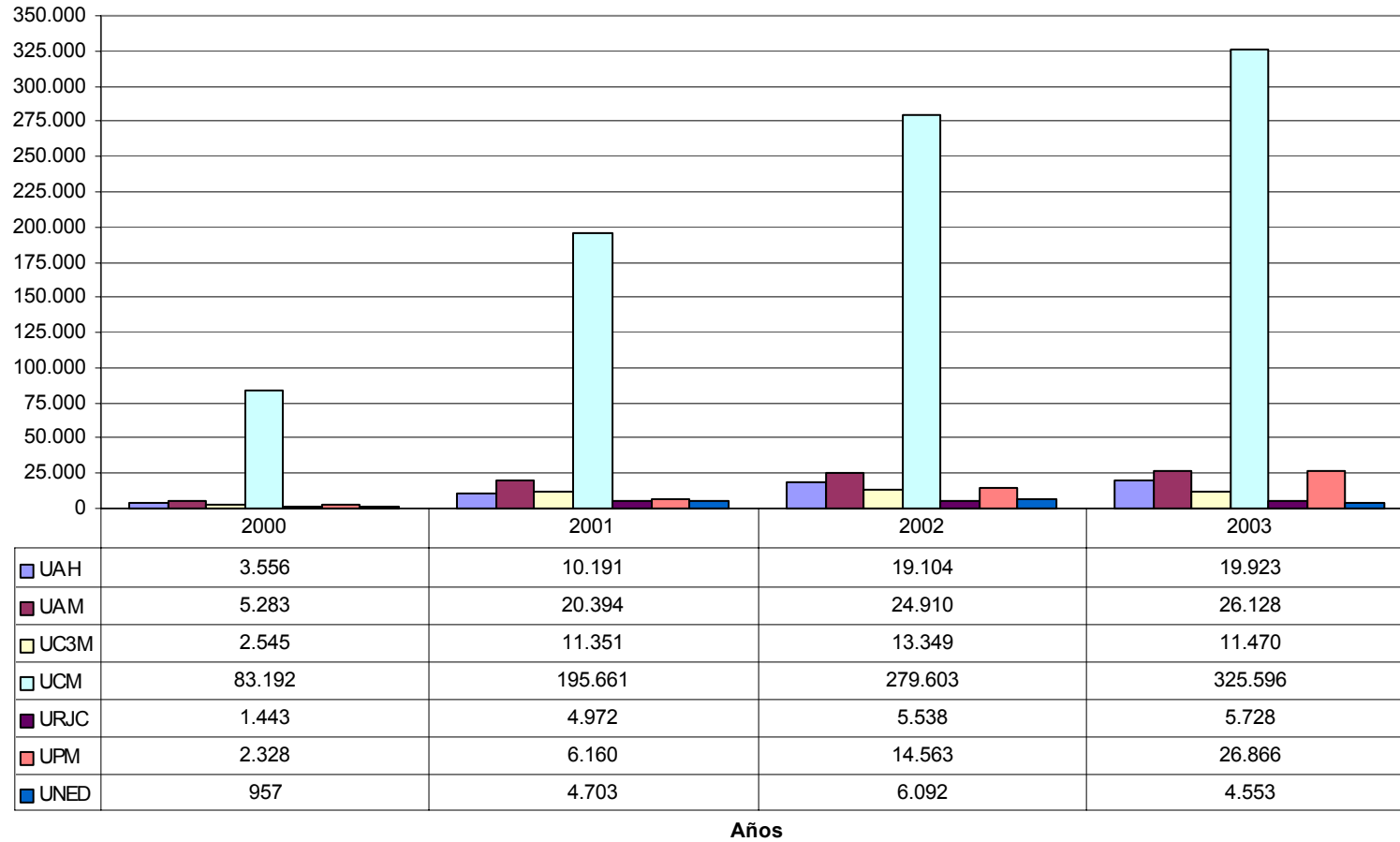
	Suministros de libros (P)		Suministros de artículos (F)	
UAH	384	15%	453	12%
UAM **	601	23%	782	20%
UC3M	277	11%	396	10%
UCM	879	33%	1840	47%
URJC	137	5%	190	5%
UPM	110	4%	161	4%
UNED	239	9%	100	3%
<b>TOTAL</b>	<b>2.627</b>		<b>3.922</b>	



## **Evolución de la utilización de los recursos electrónicos 2000 – 2003**

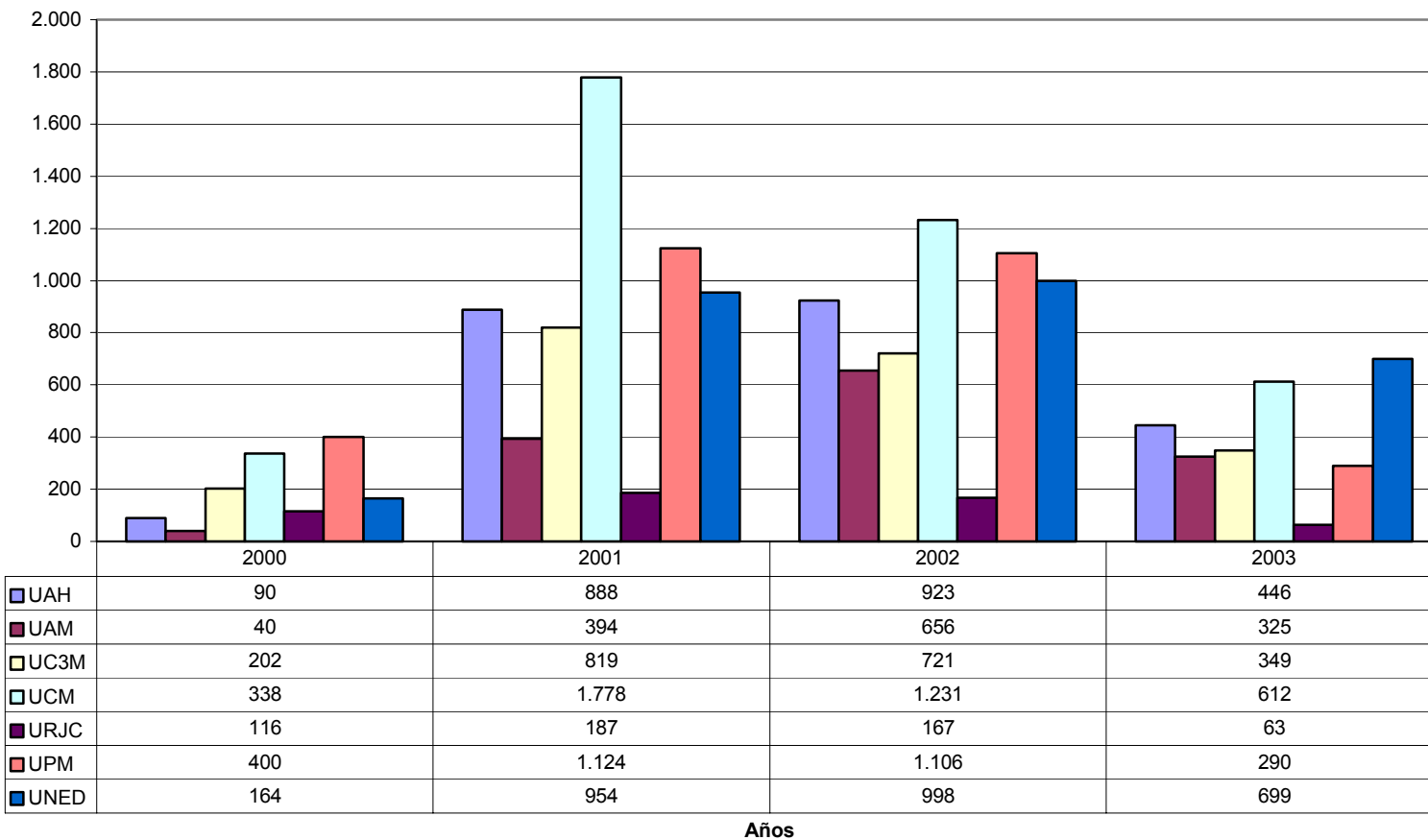
### Evolución del uso de CC 2000 - 3

Texto Completo



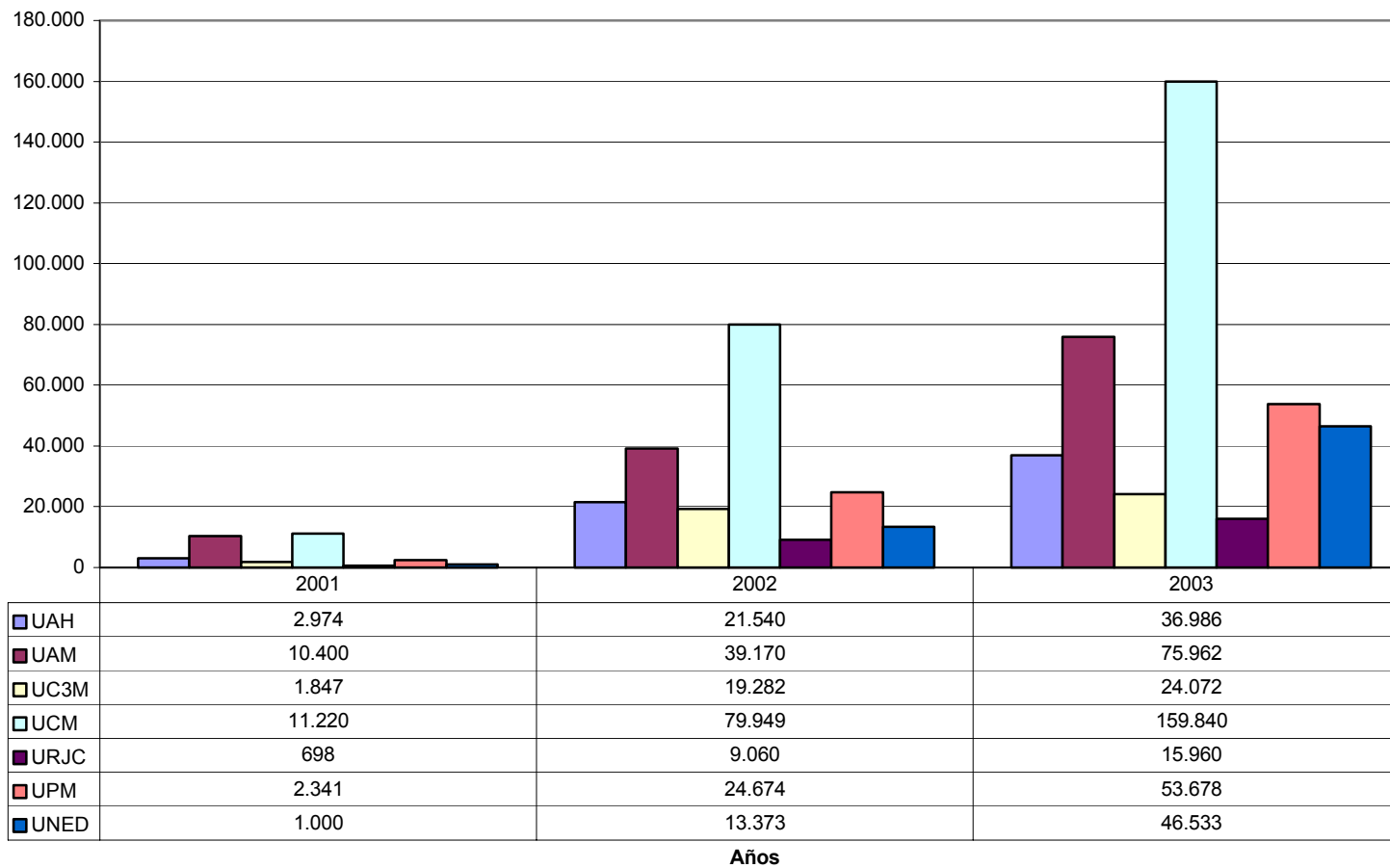
**Evolución del uso de PCI 2000-3**

**Consultas**



**Evolución del uso de ScienceDirect 2001- 2003**

**Texto Completo**



**Evolución del uso de las revistas electrónicas de Kluwer 2000-3**

**Artículos**

